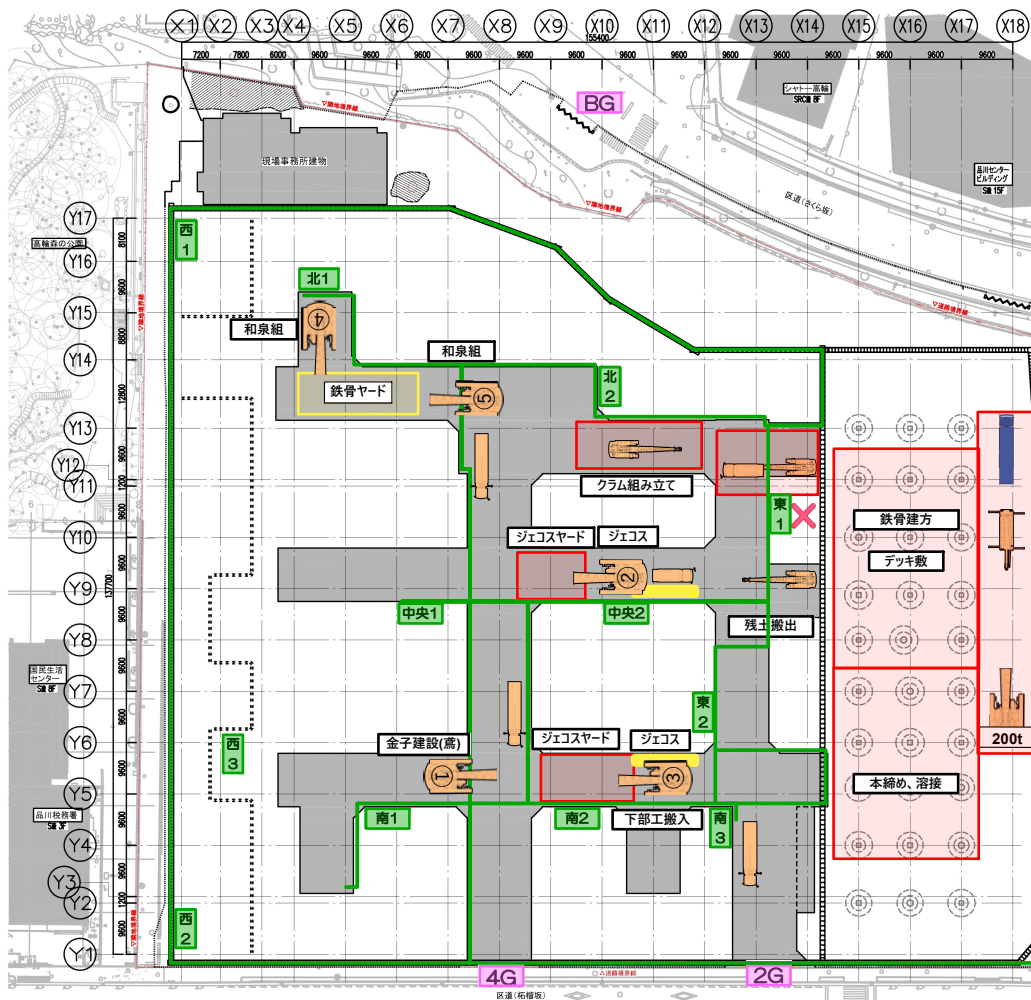


構台上・逆打工区作業内容



行事予定

ニッセイ建設: 60台

清掃当番

トイレ:ニッセイ 喫煙所:向井建設  
 一般ゴミ:構造体ビルド ランドリー-シャウ-室  
 地下トイレ:金子建設  
 地下喫煙所・休憩所:

早出勤礼:佐々木 通常朝礼:齋藤  
 不在者:中野

- シート掛け ■
- 作業通路 ■
- 昇降階段 ■
- 危険作業 ■
- 通常作業 ■
- ヤード等 ■

- 1号機 45m ■
- 2号機 36m ■
- 3号機 36m ■

順打工区・取合工区作業内容

